

SKLADBY STROPU

ST1- STROPNÁ KONŠTRUKCIA

- ASFALTOVÉ PÁSY hr. 4 mm
- POROBETÓNOVÝ PANEL hr. 250 mm
- VZDUCHOVÁ MEDZERA hr. 35 mm
- ČADICOVÁ IZOLÁCIA hr. 40 mm
- ŽELEZOBETÓNOVÝ PANEL hr. 120 mm

ST2- STROPNÁ KONŠTRUKCIA

- BETÓNOVÝ PÔTER hr. 35 mm
- ČADICOVÁ IZOLÁCIA hr. 40 mm
- ŽELEZOBETÓNOVÝ PANEL hr. 120 mm

SKLADBY STRECHY

ST1, ST2, ST3, ST4 - SKLADBA STRECHY

- ASFALTOVÝ ŠINDEL - TEGOLA CANADESE
- LEPENKA A400M
- DREVENÉ DEBENIE Z DOSÁK hr. 25 mm
- PÔVODNÁ NOSNÁ KONŠTRUKCIA - KROKVA 120/120 mm hr. 120 mm

SKLADBY STENY

OP1 - SKLADBA STENY - ATIKA

- ASFALTOVÁ HYDROIZOLÁCIA hr. 4 mm
- VAPENOCEMENTOVÁ OMIETKA hr. 10 mm
- PÓROBETÓNOVÉ MURIVO hr. 250 mm
- VAPENOCEMENTOVÁ OMIETKA hr. 10 mm
- BRIZOLITOVÁ OMIETKA hr. 20 mm
- JEDNOZLOŽKOVÁ PRAŠKOVÁ LEPIACA A STIERKOVÁ HMOTA hr. 5 mm
- TEPELNÁ IZOLÁCIA MINERÁLNA VLNA, $\lambda \leq 0,039$ (W/m.K), $\rho = 108$ (kg/m³) hr. 100 mm
- JEDNOZLOŽKOVÁ PRAŠKOVÁ LEPIACA A STIERKOVÁ HMOTA, VYSTUŽENÁ SIEŤOVINOU hr. 5 mm
- PENETRAČNÝ NÁTER hr. 2 mm
- SILIKÓNOVÁ TENKOVSTVA ZATIERANÁ OMIETKA hr. 2 mm

OP2 - SKLADBA STENY - ATIKA

- PÓROBETÓNOVÉ MURIVO hr. 250 mm
- VAPENOCEMENTOVÁ OMIETKA hr. 10 mm
- ASFALTOVÁ HYDROIZOLÁCIA hr. 4 mm

LEGENDA MATERIÁLOV

- BÚRANÉ KONŠTRUKCIE
- PÔVODNÉ MURIVO
- PÔVODNÉ ŽELEZOBETÓNOVÉ STROPNÉ PANELE
- PÔVODNÉ DREVENÉ KONŠTRUKCIE
- ASFALTOVÉ PÁSY

LEGENDA POZNÁMOK

- B1** - KOMPLÉTNÁ DEMONTÁŽ DVOUPLÁŠTOVEJ STRECHY VRÁTANE VŠETKÝCH NADSTAVBOVÝCH VRSTVIE, KOTVIACICH PRVKOV A PRISLUŠENSTVA, SPOLU S ODSTRÁNENÍM PÔVODNÝCH VRSTVIE STREŠNÉHO PLAŠŤA AŽ PO NOSNÝ ŽELEZOBETÓNOVÝ PANEL
- B2** - DEMONTÁŽ A ODSTRÁNENIE EXISTUJÚCICH ODVETRAVÁČICH ZOSTÁV V CELOM ROZSAHU - ODVETRANIE STRECHY
- B3** - ODSTRÁNENIE PÔVODNÝCH STREŠNÝCH SVETLIKOV A STREŠNÝCH VÝLEZOV
- B4** - ODSTRÁNENIE PÔVODNÝCH VETRACÍCH POTRUBÍ VRÁTANE VENTILÁČNYCH HLAVÍC V CELOM ROZSAHU
- B5** - ODSTRÁNENIE PÔVODNÝCH STREŠNÝCH VPUSŤÍ, OTVORY ZABETÓNŮVAŤ A UTESNIŤ
- B6** - ODSTRÁNENIE PÔVODNÉHO OPLECHOVANIA ATIKY

POZNÁMKA:

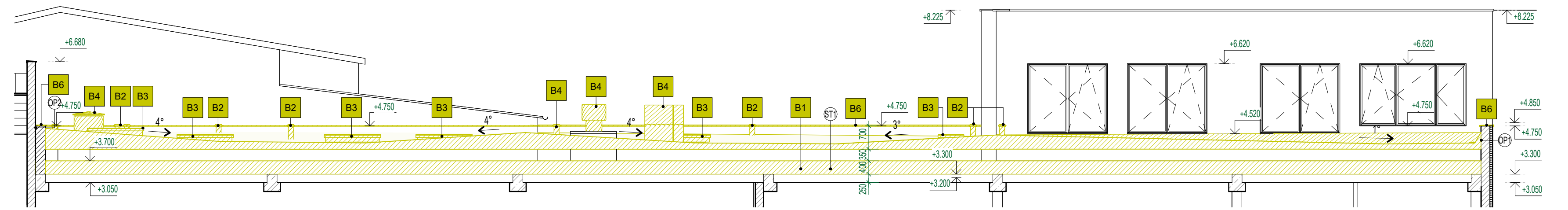
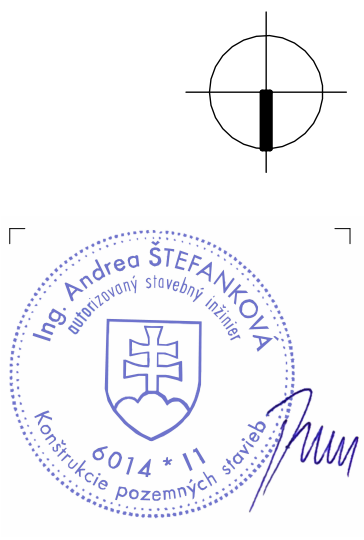
- CELKOVÁ PLOCHA STRECHY ST1 560,64 m²
- CELKOVÁ DĹŽKA OPLECHOVANIA ATIKY 91,5 m
- POČET STREŠNÝCH VPUSŤÍ 3 ks

VŠEOBECNÁ POZNÁMKA:

- VÝKRES PRE PROJEKT STAVBY NA OHLÁSENIE - NENAHŔADZA VYKONÁVACÍ PROJEKT!
- VŠETKY VÝŠKOVÉ A DĹŽKOVÉ ROZMERY KONTROLOVAŤ POČAS PRIEBEHU PRÁČ NA STAVBE!
- ZHOTOVITEL JE PŮVINNÝ O ZISTENÝCH CHYBÁCH V DOKUMENTÁCII NEODKLADNE INFORMOVAŤ PROJEKTANTA!
- PROJEKTANT NENESIE ŽIADNÚ ZODPOVEDNOSŤ ZA ZMENY USKUTOČNENE BEZ JEHO SÚHLASU!
- PRED OBJEDNANÍM POUŽITÝCH MATERIÁLOV JE POTREBNÉ PRESNE ZAMERAŤ ZHOTOVITEĽOM SKUTOČNÉ ROZMERY NA STAVBE A SKONTROLOVAŤ POČET VYKÁZANÝCH PRVKOV!
- DO KONŠTRUKCII JE MOŽNÉ ZABUDOVAŤ IBA MATERIÁLY SO ZARUČENÝMI KONŠTRUKČNÝMI A TECHNICKÝMI VLASTNOSŤAMI A OSVĚDČENÍM CERTIFIKÁTOM KVALITY.
- VÝKÁŽANÉ STAVEBNÉ ÚPRAVY, PŘESTUPY, PŘIEMAZY, DŘÁŽKY, NIKY, DILATÁCIE! JE NUTNÉ KONFRONTOVAŤ S JEDNOTLIVÝMI PROFESIAM!
- DOKUMENTÁCIA BOLA SPRACOVANÁ NA ZÁKLADE OSOBNÉJ OBHLIADKY A ZAMERANIA DOSTUPNÝCH PRIESTOROV!

±0,000 = 1.NP

Tento výkres je originál akvadrukovej zmeny, doplnky, preobrobene alebo kopirovane bez súhlasu majiteľa je trestné podľa §21 ods. d) zákona č.363/1997 Z.z. Tieto informácie sú dôverné a podliehajú zákonu č. 180/2018 Z.z. o ochrane osobných údajov a o zmene a doplnení niektorých zákonov publikovaný v Zbierke zákonov SR. Projektová dokumentácia je vypracovaná v rozsahu potrebnom pre projekt stavby na ohlasenie a nie je podkladom pre realizáciu stavby! Projektová dokumentácia nenahrádza výrobnú a dielenskú dokumentáciu dodávateľa!



Vypracoval: Ing. Marián Petrek Projektant: Ing. A. Štefanková Ing. Marián Petrek Zodp. projektant: Ing. A. Štefanková H.I.P.: Ing. A. Štefanková	Stavba: Rekonštrukcia striech na objekte Domova mládeže a jedálne budovy školy - PD Stavebník: Spojená škola Juraja Henischa, Slovenská 5, 085 01 Bardejov Miesto stavby: Slovenská 5, L.V. 6352, p.č. 3186/1, 3186/3 k.ú. Bardejov Obsah výkresu: PŮDORYS PLOCHEJ STRECHY - PS/BP ID Stavby: PSO 01 Stupeň PD: 01 Určenie stavby: 1250 Kód stavby: S02 Zak. členenie: ASR	Dátum: 08/2025 Formát: 420x800 Č. Zák.: 13125 Kóty v: mm Mierka: 1:100 Č. výkresu: 001 Názov dok.: VYS Revízia: 00	TERA green s.r.o. Orechová 23, 085 01 Bardejov telefón: +421 905 873 209 email: stefankova@teragreen.sk
--	--	---	---